

# TEKOÄLYN HUONEENTAU LU HENKILÖKUNNALLE



## OPASTA

1 Ohjaa vastuulliseen tekoälyn käyttöön. Kerro selkeästi tehtävänannoissa kuinka tekoälyä saa käyttää (liikennevalot).

## KRIITTISYYS

4 Suhtaudu tekoälyn antamaan tietoon kriittisesti ja tarkista tiedon luotettavuus.

## TURVALLISUUS

2 Käytä työtunnuksellasi vain sallittuja tekoälysovelluksia: Microsoft Copilot -perhe

## TEKIJÄNOIKEUDET

5 Älä syötä tekoälylle tekijänoikeuksien alaista materiaalia.

## OLE VAROVAINEN

3 Älä anna henkilötietoja tai luottamuksellisia tietoja tekoälylle.

## ROHKEUS

6 Kokeile tekoälyä rohkeasti ja jaa niin onnistumiset kuin epäonnistumisetkin kollegoidesi kanssa.



# TEKOÄLYN HUONEENTAULU OPISKELIJALLE



## LUPA KÄYTTÄÄ

1 Varmista, että tekoälyn käyttö on sallittua ja noudata annettuja sääntöjä sekä ohjeita.

## TEKIJÄNOIKEUDET

4 Älä syötä tekoälylle tekijänoikeuksien alaista materiaalia.

## AI ON APURI

2 Varmista että tekoäly tukee oppimistasi - ei korvaa sitä.

## VASTUU

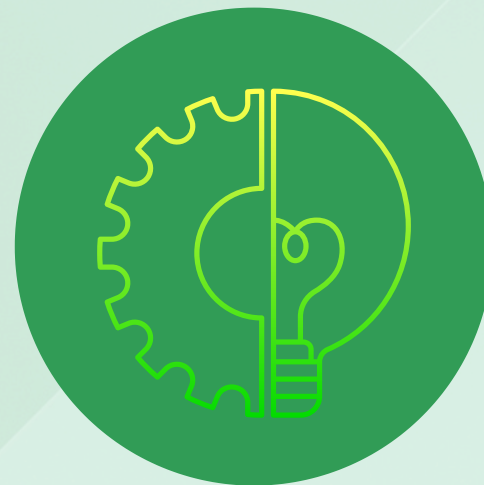
5 Ymmärrätkö tekoälyn kanssa tuottamasi sisällön? Olet itse aina vastuussa tuotoksestasi.  
*"Ethän kuntosalillakaan vain katso, kun laite tekee liikkeit"*

## OLE KRIITTINEN

3 Suhtaudu kriittisesti tekoälyn antamaan tietoon ja tarkista tiedon luotettavuus.

## OLE VAROVAINEN

6 Älä anna henkilötietoja tai luottamuksellisia tietoja tekoälylle.



# TEKOÄLYLIIKENNEVALOT



## PUNAINEN

Generatiivista tekoälyä ei saa käyttää tehtävässä missään muodossa.

## KELTAINEN

Generatiivista tekoälyä saa käyttää ja käytöstä tulee kertoa opettajan ohjeen mukaisesti (esim. tärkeimmät käyttämäsi syötteet ja käytetyt palvelut)

## VIHREÄ

Tekoälyn hyödyntäminen on osa tehtävää. Tekoälyn käytöstä tulee kertoa opettajan ohjeen mukaisesti (esim. tärkeimmät käyttämäsi syötteet ja käytetyt palvelut)

### Generatiivinen tekoäly:

*Luo sisältöä, kuten tekstiä, kuvia tai musiikkia käyttäjän ohjeiden mukaisesti.*

Esim. ChatGPT, Copilot, Dall-E.